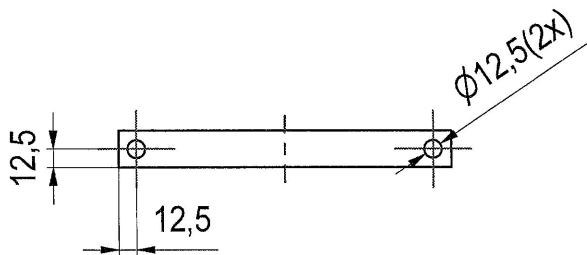
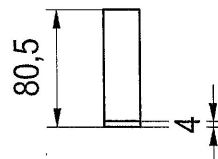
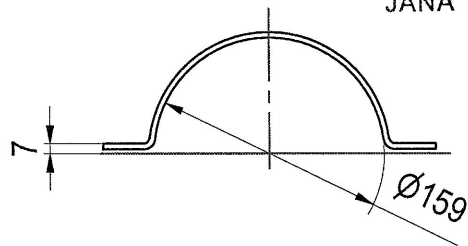


This drawing is our property for which we reserve all rights, including those relating to patents or registered design. It must not be reproduced or used otherwise or made available to any third party without our prior permission in writing. DIN ISO 16016

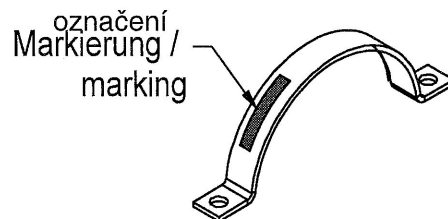
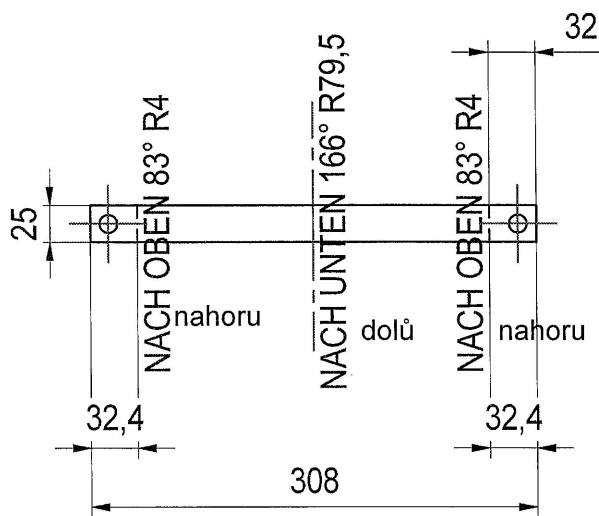
PŘEKLAD

dne: 26-07-2017

PROVEDLA
JANA PROKEŠOVÁ



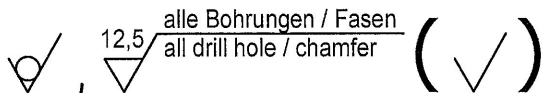
ARCHIV 0
27-07-2017



ZM/17/00485
-0,5

Außenkante/chamfer DIN ISO 13715

Všechny vyvrtané otvory / skosení



Freimaßtoleranzen für Bearbeitung
General tolerances for treatment
ISO 2768 mH

Benennung / Title

Bl.4...25x308mm

Pl.4...25x308mm

Dateiname / filename:

E00082863.idw

Art.Nr. / item no.:

50018071

Werkstoff / Material:

S355J2G3

Benennung / conditioning:

verzinkt

Masse / mass:

0,235 kg

Zeichnungsnummer / ident number:

RM120.D0.05.004

Format / Size:

A4

Maßstab / Scale:

1 : 5

Blatt / Page:

1 / 1

Änderung / Rev.:

Projektion:

ISO 128-30



Kontrolliert
Checked

Datum
Date

01.02.2016

Name
Name

Ton J

Für diese Unterlagen behalten wir uns alle Rechte vor, auch für den Fall der Patenterteilung oder Gebrauchsmustereintragung. Sie darf ohne unsere vorherige schriftliche Zustimmung weder vervielfältigt noch sonst wie benutzt, noch Dritten zugänglich gemacht werden. DIN ISO 16016